

Инвестиционный паспорт



Берёзовский район



2025 год





Берёзовский район
Брестской области

Обращение председателя Берёзовского районного исполнительного комитета



Метлицкий Вячеслав Валерьевич

Березовский район – самобытный, живописный, и по своему неповторимый регион Республики Беларусь, с богатейшими историческими, духовными и культурными традициями. Жители Березовщины – активные и трудолюбивые, любящие свой край и связывающее будущее с районом. Их усилиями из года в год обеспечивается стабильное развитие региона.

Наш район является одним из центров экономического роста Брестской области. Поддерживанием отношения с 60 государствами мира. Мы гордимся тем, что сегодня у района сложилась репутация надежного партнера.

В районе создана обстановка доброжелательного отношения к инвесторам, оперативно решаются вопросы требующие вмешательства или содействия райисполкома, районных служб. Реализовано ряд успешных инвестиционных проектов в промышленной отрасли, в том числе с привлечением иностранного капитала.

Мы предлагаем инвесторам: свободные земельные участки, объекты недвижимости, вхождение в акционерный капитал.

Значительный интерес для нас вызывает создание новых предприятий, внедрение прогрессивных технологий в отрасль сельского хозяйства. Территория перспективна для логистических и сервисных центров, развития экологического и этнографического туризма. Специальный льготный правовой режим ведения бизнеса, выгодное географическое положение, прямой доступ к рынку стран евразийского экономического союза, наличие положительного опыта работы с иностранными инвесторами и квалифицированной рабочей силы – это надежное вложение капитала в успех.

Мы всегда открыты для новых идей, готовы поддержать и оказать содействие в реализации инициатив, способствующих развитию территории.

Приглашаем к сотрудничеству!

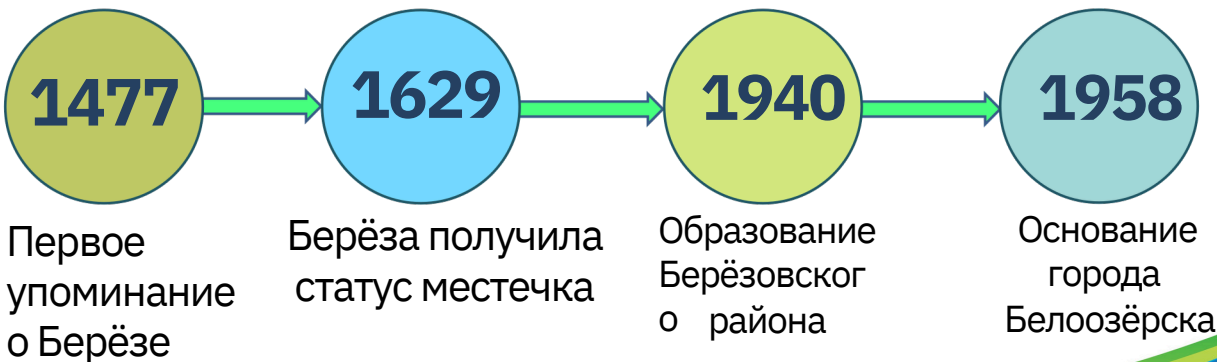


Историческая справка



Первое упоминание о Берёзе восходит к 1477 году, когда владелец села Ян Гамшей основал здесь костёл Святой Троицы. В 1648-1689 гг. в Берёзе на средства Сапег был построен монастырь, который вместе с самим городом был передан в собственность монашескому ордену картузианцев. С этого времени город получил свое второе название Берёза-Картузская.

Указом Президиума Верховного Совета БССР от 15 января 1940 г. образован Берёзовский район. В 1958 году был основан город Белоозёрск (районного подчинения) - как посёлок энергетиков в связи со строительством Берёзовской ГРЭС (первый промышленный ток пущен в 1961 г.)





Берёзовский
район
Брестской
области

Березовский район сегодня



Общая площадь
140,6 тыс.га



Население
57 тыс.чел.

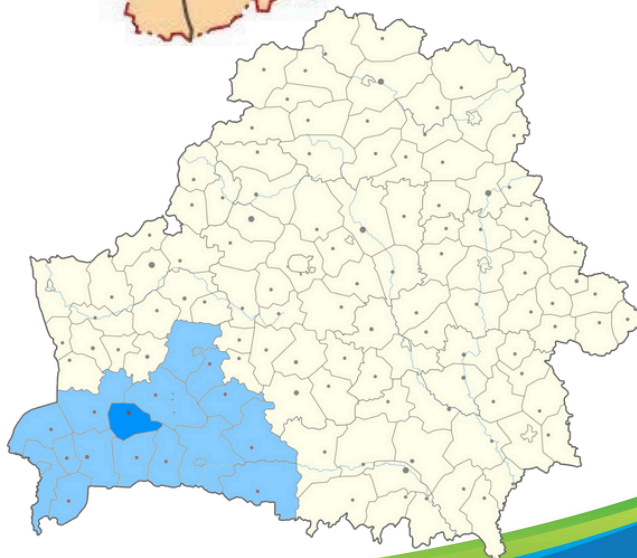


Города
2

Берёза
Белоозёрск



Сельских
населенных
пунктов
109





Природные ресурсы



Площадь района составляет 140,6 тысяч гектаров, из них сельскохозяйственные угодья составляют 47,2% (66,6 тыс. гектаров), луговые земли – 15,7% (22,2 тыс. гектаров), земли лесного фонда – 26,5% (37,5 тыс. гектаров).

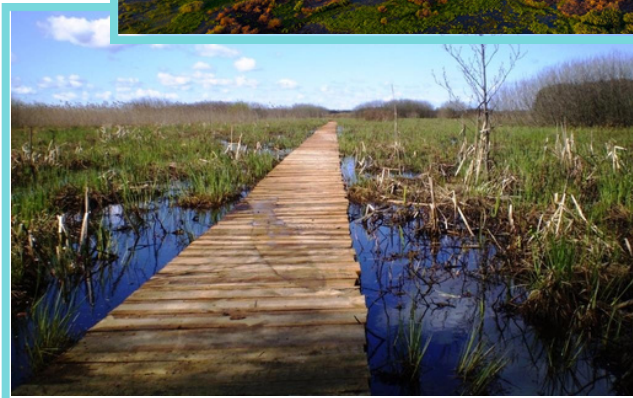


Речная сеть района относится к бассейнам Черного моря. На территории района расположено 16 водных объектов: 5 рек, 3 озера, 16 каналов, 2 водохранилища, 1 родник, 164 пруда (из которых 135 – технологические), 12 обводненных карьеров.

Главной рекой района является река Ясельда. Наиболее крупные водоемы района – озера Споровское, Белое, водохранилища Селец, Черное.



Общая площадь особо охраняемых природных территорий составляет 11,1% от территории района (15676 гектаров). На территории района находятся республиканские заказники «Споровский», «Бусловка» и «Хованщина», 4 памятника природы местного значения.



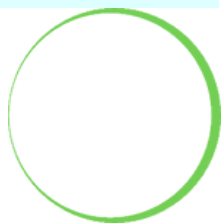


Берёзовский район
Брестской области

Социально-экономическое развитие

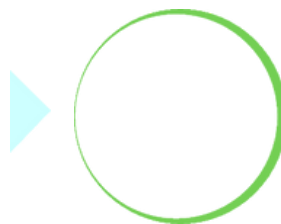
Среднемесячная
зарботная
плата
работников

2,5 тыс.
рублей



Обеспеченность
торговыми площадями
на 1 жителя района

800
кв. м.



Оборот
розничной
торговли

420
млн. руб.

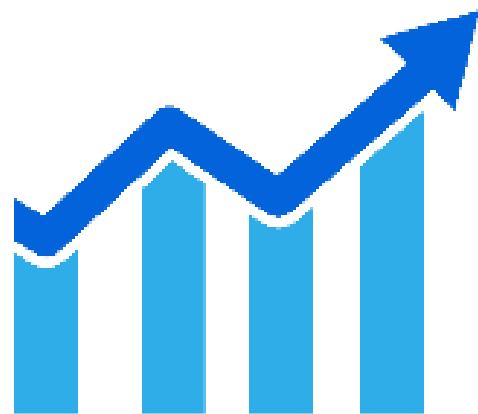
107%
оценка
к уровню
2024 года



Уровень
безработицы
0,1%

Численность
трудоспособного
населения

32 тыс. чел.





Берёзовский район
Брестской области

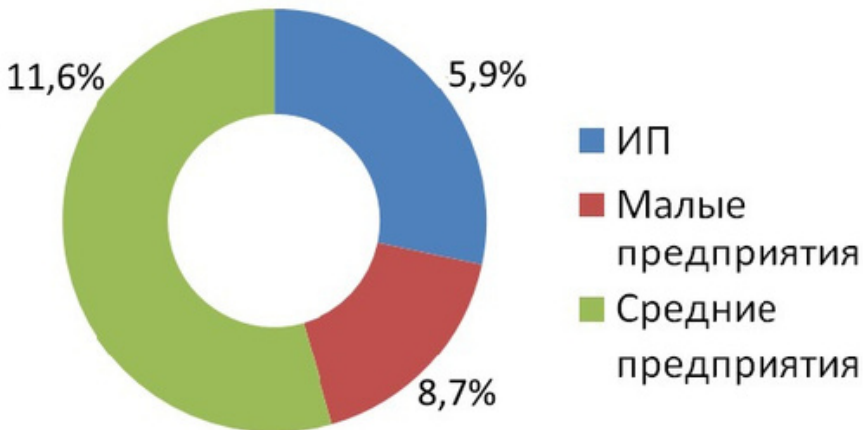
Малое предпринимательство

Удельный вес налоговых поступлений

Число ИП, субъектов малого и среднего предпринимательства



более
1300



- ИП
- Малые предприятия
- Средние предприятия



В Березовском районе зарегистрирован ООО «Березовский бизнес-инкубатор».



Промышленность



Строительство



Оптовая и розничная торговля



Сельское хозяйство



Транспорт



Реализация государственной политики в сфере развития малого и среднего предпринимательства осуществляется в рамках Государственной программы «Малое и среднее предпринимательство», включая создание благоприятного предпринимательского и инвестиционного климата.

Государственная финансовая поддержка оказывается путем предоставления:

- финансовых средств на возвратной возмездной или безвозмездной основе;
- субсидий для возмещения части процентов за пользование банковскими кредитами;
- субсидий для возмещения части расходов на выплату лизинговых платежей по договорам финансовой аренды (лизинга) в части оплаты суммы вознаграждения (дохода) лизингодателя;
- субсидий для возмещения части расходов, связанных с участием в выставочно-ярмарочных мероприятиях либо с их организацией.





Берёзовский район
Брестской области

Промышленный комплекс

Число предприятий



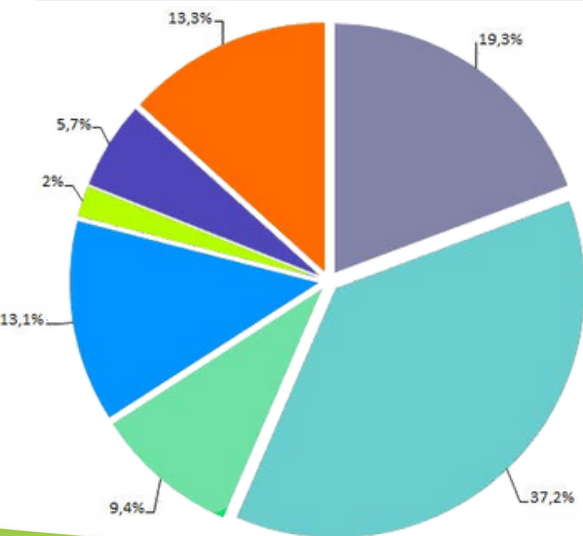
19

Численность работающих



7600 чел.

Структура промышленного производства



Производство керамической плитки

ОАО «Березастройматериалы»



Производство мяса и мясопродуктов

ОАО «Березовский мясоконсервный комбинат»



Производство средств химической защиты растений

ООО «Франдеса»



Производство комбикормов, растительного масла и жмыха

ОАО «Березовский комбикормовый завод»



Производство муки кормовой и жира технического

УП «Сария»



Производство обуви

УП «Вердимар»



Прочие



Сельское хозяйство

Число предприятий



10

Основная задача



Повышение эффективности производства животноводческой продукции путём строительства новых и реконструкции старых животноводческих объектов, а также обновления производственных мощностей.

Производство основных видов продукции сельского хозяйства



Зерновые и зернобобовые



Рапс



Сахарная свекла



Молоко



Продукция животноводства



Картофель

Государственная поддержка сельхозпроизводителей

- Субсидирование деятельности;
- Компенсации потерь сельскохозяйственных товаропроизводителей при установлении диспаритета цен на промышленную продукцию, работы (услуги), используемые сельскохозяйственными товаропроизводителями, и цен на сельскохозяйственную продукцию;
- Применение льготного (особого) режима налогообложения, предоставление гарантий по кредитам, регулирование цен на сельскохозяйственную продукцию, сырье и продовольствие, осуществление закупки и переработки сельскохозяйственной продукции, сырья и продовольствия для государственных нужд.





Потребительский рынок товаров и услуг

Количество
предприятий
розничной торговли

 **178**

Оборот розничной
торговли

 более 400
млн. руб



Объектов
общественного
питания



327

Субъекты
бытового
обслуживания

Объектов
розничной
торговли





Для развития физической культуры и спорта в районе создано 4 клуба по физической культуре и спорту, имеется 171 различных спортивных сооружений (34 спортивных зала, 1 бассейн, 7 стрелковых тиров, 3 стадиона, 4 футбольных поля, 3 хоккейные коробки, 24 баскетбольные площадки, 23 волейбольные площадки, 3 открытых теннисных корта, а также гребная база ГСУСУС «БО ЦОР по гребле», филиал «Ледовая арена г. Береза» ООО «Трайпл» и другие).



ДЮСШ г. Берёза

4 спортивных учреждения

Крупные физкультурно-спортивные сооружения:



Плавательный бассейн «Дельфин»



Ледовая арена



Стадион ДЮСШ г. Берёза



Гребной канал



Берёзовский район
Брестской области

Культура



Кинотеатр



Историко-краеведческий музей



Детские школы искусств



Библиотеки



Дворец культуры

Детско-юношеский спортивно-эстетический центр



На территории Березовского района 135 памятных мест истории и культуры. 27 объектам придан статус историко-культурного наследия Республики Беларусь.

Три объекта внесены в список нематериального историко-культурного наследия Республики Беларусь:



Традиция приготовления рыбы, сушеной в печи на соломе, и блюдо на её основе в деревнях Спорово, Здитово, Пески и Хрисо



Технология изготовления щеповой птицы-оберега на территории Березовского района



Бытовой танец «Споровская полька»



Берёзовский район
Брестской области

Туризм

Водохранилище Селец



«Споровские сенокосы»



Духовно-патриотический комплекс

Усадебно-парковый комплекс
графов Пусловских

Приоритетные направления:



Культурно-познавательный туризм



Агро-экотуризм



Спортивный туризм

Событийный туризм



Чемпионат по спортивной сауне «Щедрый жар»



Фестиваль народного юмора «Споровские жарты»



Экологический фестиваль «Споровские сенокосы»



Средства размещения



Агроусадьбы



Музеи



Заказники



Земельные участки

Анкета инвестиционного предложения
(сведения о земельном участке)

1. Общая информация		
Наименование инвестиционного проекта, для реализации которого предлагается земельный участок	Для размещения производственных объектов	
Общая площадь земельного участка (м2)	21000	
Местоположение	область	Брестская
	район	Березовский
Собственность	государственная	
Разрешенные направления использования	промышленность	
Способы предоставления участка	аренда	
2. Транспортное сообщение		
	Наименование	Удаленность от участка 11,5
Автомостраль	М-1/Е-30	км 7 км
Дороги республиканского значения	Р-101 Пружаны-Берега	110 км
Аэропорт	Г. Брест	10,6 км
Железная дорога	жд. ст. Береза-Картузская	
Наличие подъездных путей: их состояние асфальтированный, гравийный, др.	Примыкает к асфальтированной дороге	
Расстояние до ближайшего городского поселения	Расстояние до г. Береза 7,0 км	
3. Инфраструктура		
	Наличие (да, нет), удаленность от участка	Описание (мощность, объем и т.д.)
Электроснабжение	да	10кВ кабель электроснабжения
Питьевая вода	да	Водопроводная
Канализация	да	Канализационная
Газоснабжение	2,2 км	сеть газопровод высокого давления

(Нажмите на изображение, чтобы открыть карту)



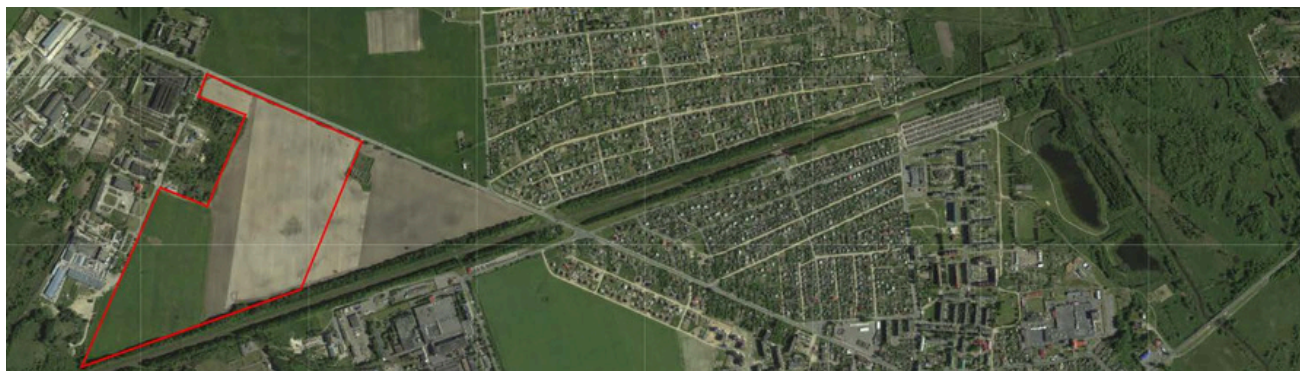


Земельные участки

Анкета инвестиционного предложения
(сведения о земельном участке)

1. Общая информация		
Наименование инвестиционного проекта, для реализации которого предлагается земельный участок	Для размещения производственных объектов	
Общая площадь земельного участка (м ²)	440000	
Местоположение	область	Брестская
	район	Березовский
иное	на землях УП «Савушкин-Луч»	
Собственность собственника	государственная	
Наименование Разрешенные направления использования	промышленность	
Способы предоставления участка	аренда	
Обременения участка	водоохранная зона реки Кречет	
2. Транспортное сообщение		
	Наименование	Удаленность от участка
Автомагистраль	М-1/Е-30	9,5 км
Дороги республиканского значения	Р-101 Пружаны-Берега	5 км
Аэропорт	Г. Брест	110 км
Железная дорога	жд. ст. Берега-Картузская	8,6 км
Наличие подъездных путей: их состояние асфальтированный, гравийный, др.	Примыкает к асфальтированной дороге Берега-Селец	
Расстояние до ближайшего городского поселения	Расстояние до г. Берега 1 км	
3. Инфраструктура		
	Наличие (да, нет), удаленность от участка	Описание (мощность, объем и т. д.)
Электроснабжение	да	10кВ кабель электроснабжения
Питьевая вода	да	Водопроводная
Канализация	да	Канализационная
Газоснабжение	200 м.	сеть газопровод высокого давления

(Нажмите на изображение, чтобы открыть карту)



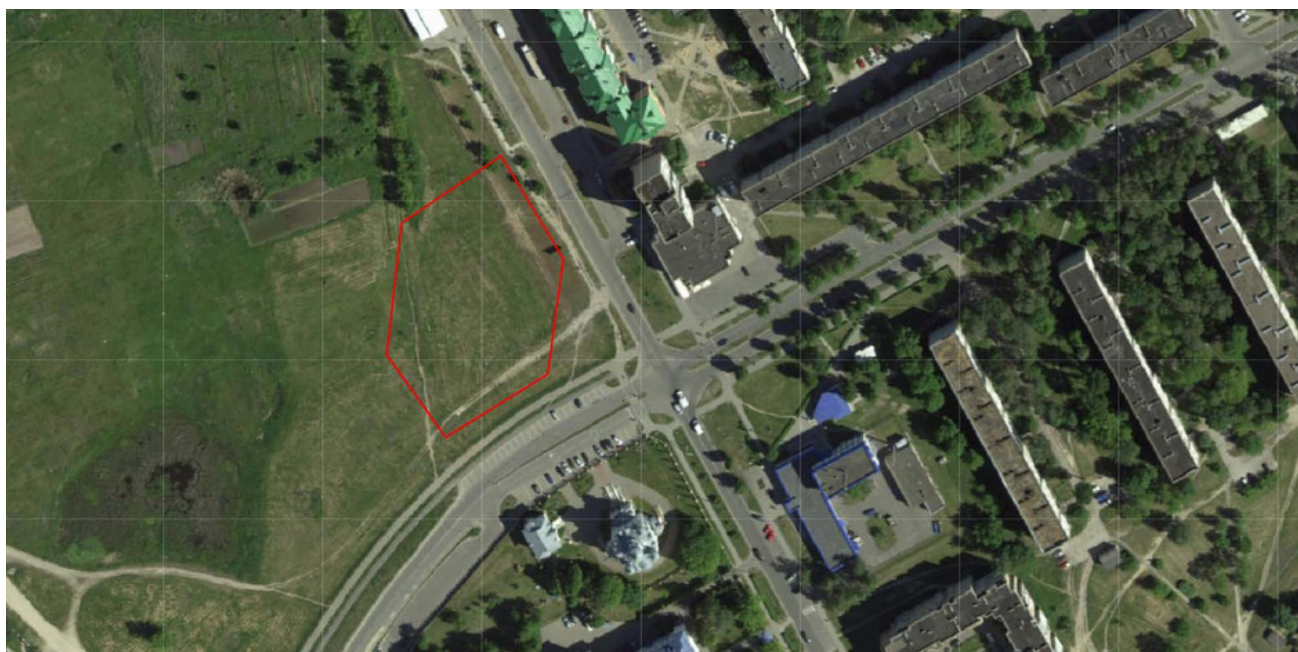


Земельные участки

Анкета инвестиционного предложения (сведения о земельном участке)

1. Общая информация		
Наименование инвестиционного проекта, для реализации которого предлагается земельный участок	Для строительства спортивного центра	
Общая площадь земельного участка (м ²)	2000	
Местоположение	область	Брестская
	район	Березовский
	город	Белоозёрск
	адрес	пр-т Мира
Собственность	государственная	
Наименование собственника	Республика Беларусь	
Разрешенные направления использования	торговля смешанная	
Способы предоставления участка	аренда	
2. Транспортное сообщение		
	Наименование	Удаленность от участка
Автомостраль	М1/Е30	12,9 км
Дороги республиканского значения	Р 2/Е-85 Столбцы-Ивацевичи-Кобрин	14,9
Аэропорт	г. Брест	131 км
Железная дорога	жд. ст. Береза-Картузская	30,9 км
Наличие подъездных путей: их состояние	Имеются подъездные пути с твердым покрытием	
3. Инфраструктура		
	Наличие (да, нет), удаленность от участка	Описание (мощность, объем и т.д.)
Электроснабжение	1,5 км от участка	10кВ

(Нажмите на изображение, чтобы открыть карту)





Земельные участки

Анкета инвестиционного предложения (сведения о земельном участке)

1. Общая информация		
Наименование инвестиционного проекта, для реализации которого предлагается земельный участок	Для строительства торгового центра, административного здания, либо для оказания услуг	
Общая площадь земельного участка (м ²)	14500	
Местоположение	область	Брестская
	район	Березовский
	город	Белоозёрск
	адрес	ул. Энергетиков
Собственность	государственная	
Наименование собственника	Республика Беларусь	
Разрешенные направления использования	сервис	
Способы предоставления участка	аренда	
2. Транспортное сообщение		
	Наименование	Удаленность от участка
Автомагистраль	M1/E30	12,5 км
Дороги республиканского значения	Р 2/E-85 Столбцы-Ивацевичи-Кобрин	14,5
Аэропорт	г. Брест	131 км
Железная дорога	жд. ст. Береза-Картузская	30,4 км
	Имеются подъездные пути с твердым покрытием	
Наличие подъездных путей: их состояние (асфальтированный, гравийный, др.):		
3. Инфраструктура		
	Наличие (да, нет), удаленность от участка	Описание (мощность, объем и т.д.)
Электроснабжение	1,5 км от участка	10кВ

(Нажмите на изображение, чтобы открыть карту)





Земельные участки

Анкета инвестиционного предложения (сведения о земельном участке)

1.Общая информация		
Наименование инвестиционного проекта, для реализации которого предлагается земельный участок	Для строительства туристической базы	
Общая площадь земельного участка (м ²)	150000	
Местоположение	область	Брестская
	район	Березовский
	иное	Стригинский сельсовет, западнедеревни Пересудовичи
Собственность	государственная	
Наименование собственника	Республика Беларусь	
Разрешенные направления использования	сервис	
Способы предоставления участка	аренда	
Обременения участка	Водоохранная зона озера Белое	
2.Транспортное сообщение		
	Наименование	Удаленность от участка
Автомагистраль	М1/Е30	16,7км
Дороги республиканского значения	Р 2/Е-85	21,0
	Столбцы-Ивацевичи-Кобрин	
Аэропорт	г. Брест	131 км
Железная дорога	жд. ст. Береза-Картузская	30,4 км
Наличие подъездных путей: их состояние	Имеются подъездные пути с гравийным покрытием	
Расстояние до ближайшего городского поселения	12,8 км до города Белоозерска	
3.Инфраструктура		
	Наличие (да, нет), удаленность от участка	Описание (мощность, объем и т.д.)
Электроснабжение	1,5 км от участка	0,4кВ

(Нажмите на изображение, чтобы открыть карту)





Поликлиника
Березовская ЦРБ
им. Э.Э.
Вержбицкого

Месторасполо-
жение:
аг. Малеч, ул.
Комсомольска
я 19/2



Характеристика

Общая площадь – 1141,5м²; одноэтажное, кирпичное здание, кровля – совмещенная, рулонная.
Площадь земельного участка 0,3955 га.

Условия
предоставления

Продажа

Больше информации: Березовская ЦРБ им. Э.Э. Вержбицкого
тел. (1643) 30065



Склад ремфонда
ОАО
«Березовский
мотороремонтный
завод»

Месторасполо-
жение:
г. Береза, ул.
Комсомольская,
д.16

Характеристика



Общая площадь – 633 м²; одноэтажное, стены сборные: железобетонные панели, кирпич, стекло, кровля – совмещенная, рулонная. Оборудован: двумя кран-балками, грузоподъемностью 3 тонны
Площадь земельного участка 0,6 га.

Условия
предоставления

Продажа

Больше информации: ОАО «Березовский мотороремонтный завод»,
e-mail: bmrz@tut.by; тел. (016) 4337496, (016) 4337465



Теплица
ОАО
«Березовский
мотороремонтный
завод»

Месторасполо-
жение:
г. Береза, ул.
Комсомольская,
д.16

Характеристика

Общая площадь – 860 м²; одноэтажное, стены сборные: железобетонные панели, кирпич, стекло, кровля – волнистый асбесто-цементный лист. Площадь земельного участка 0,6 га.

Условия
предоставления

Продажа

Больше информации: ОАО «Березовский мотороремонтный завод»,
e-mail: bmrz@tut.by; тел. (016) 4337496, (016) 4337465





Комплекс
зданий
спиртзавода
ОАО
«Песковское»

Месторасполо-
жение:

Песковский с/с,
аг. Пески,
ул. Мира, 4



Характеристика

Имеется собственная газовая котельная. Установлены два котла производительностью 6 и 10 т пара в час. Технологическое оборудование завода для производства алкогольной продукции находится в рабочем состоянии, укомплектовано согласно технологическим схемам и перечню основного технологического оборудования для производства алкогольной продукции. Имеется спиртовое, водочное, коньячное производство.

Условия
предоставления

Покупка либо аренда

Больше информации: ОАО «Песковское»,
e-mail: peskovskoe@tut.by; тел.: (01643)91122, (01643)53268



Берёзовский
район
Брестской
области

Контакты

Берёзовский район - надёжный партнёр, территория успешного бизнеса!

**Председатель Березовского районного
исполнительного комитета**
Метлицкий Вячеслав Валерьевич

Телефон: +375164392495

E-mail: brzrik@brest-region.gov.by

Сайт: bereza.brest-region.gov.by

Заместитель председателя
Никитич Жанна Евгеньевна
Телефон: +375164333470
E-mail: brzrik@brest-region.gov.by

**Начальник отдела по архитектуре
и строительству**
Блоцкий Вячеслав Вячеславович
Телефон: +375164342144
E-mail: arh-ber@brest-region.gov.by

Начальник отдела экономики
Езепчук Наталия Петровна
Телефон: +375164391932
E-mail: berezarik@brest-region.gov.by

и/о начальника отдела землеустройства
Родионова Наталья Михайловна
Телефон: +375164391497
E-mail: berzem@brest-region.gov.by

Приглашаем к сотрудничеству!

